

Bandsägen

Klein, leicht, vielseitig und mit grosser Leistung. Qualitativ sehr hochwertig verarbeitet.

Dank stufenloser Einstellung der Bandgeschwindigkeit lässt sich auf jedem Material arbeiten

ACHTUNG: nur für Trockenschnitt geeignet!

Scies à ruban



Compacte, légère, polyvalente et avec une grande puissance. Qualité supérieure du traitement.

Grâce au réglage progressif de la vitesse de la lame, le traitement de chaque matériel est possible.

ATTENTION: uniquement utilisable pour coupe à sec!

Technische Informationen

Leistung	1800 W
Spannung	230 V

Bandsäge

Geschwindigkeit	20 - 110 m/min.
Sägebandmass	1140x13x0,65 mm
bearbeitbare Materialstärken:	
bei 90°	100x105 mm
bei 45°	55x60 mm
Masse	540x360x360 mm
Gewicht	20 kg

Bestellnummer	120095
Aktionspreis + vRG	990.- + 5.56
anstatt	1'280.-

Informations techniques

Puissance	
Tension	

Scie à ruban

Vitesse	
Mesure lame de scie	
Utilisation:	
à 90°	
à 45°	
Dimensions	
Poids	

No. de commande	
Prix action + TAR	
au lieu de	



Aktion / Action

Bandsäge

Stationäre Bandsäge mit Schraubstock mit verlängerten Spannbacken und Werkstückauflage für grössere Werkstücke.

Geschwindigkeit	25 - 138 m/min.
Sägebandmass	1440x13x0,65 mm
bearbeitbare Materialstärken:	
bei 90°	150x125 mm
bei 45°	70x50 mm
Masse	680x390x450 mm
Gewicht	45 kg

Bestellnummer	120100
Aktionspreis + vRG	1'780.- + 11.11
anstatt	1'980.-

Scie à ruban

Scie à ruban fixe avec étau et mâchoire allongées, support pour des pièces plus grandes à usiner.

Vitesse	
Mesure lame de scie	
Utilisation:	
à 90°	
à 45°	
Dimensions	
Poids	

No. de commande	
Prix action + TAR	
au lieu de	



Aktion / Action

Bandsäge

Tragbare Bandsäge mit automatischer Bandspannung. Ein sehr sicheres Schnittsystem!

Geschwindigkeit	20 - 110 m/min.
Sägebandmass	1140x13x0,65 mm
bearbeitbare Materialstärken:	
bei 90°	100 mm
bei 45°	---
Masse	570x240x185 mm
Gewicht	9 kg

Bestellnummer	120090
Preis + vRG	1'190.- + 2.31

Scie à ruban

Scie à ruban portable avec réglage automatique de la tension de la lame. Un système de coupe opérant en toute sécurité!

Vitesse	
Mesure lame de scie	
Utilisation:	
à 90°	
à 45°	
Dimensions	
Poids	

No. de commande	
Prix + TAR	



Bandsägen

Bandsäge

Marpol 90

Stationäre Bandsäge mit komfortablem Schlitten zum Einspannen des Materials.

Geschwindigkeit	25 - 138 m/min.
Sägebandmass	1440x13x0,65 mm
bearbeitbare Materialstärken:	
bei 90°	150x125 mm
bei 45°	70x50 mm
	635x340x730/450 mm
Gewicht	35 kg

Bestellnummer

120085

Preis + vRG

2'390.- + 11.11

Scies à ruban



Scie à ruban

Scie à ruban fixe avec chariot confortable pour le serrage de la matière.

Vitesse	
Mesure lame de scie	
Utilisation:	
à 90°	
à 45°	
Dimensions verticale/horizontale	
Poids	

No. de commande

Prix + TAR



Bandsäge

Marpol 91

Stationäre Bandsäge mit rechtem/linkem Vertikal- und Horizontalschnitt. Elektronischer Drehgeschwindigkeitsregler. Komfortabler Schlitten zum Einspannen des Materials. Unfallverhütungsschalter, Mikroschalter für Vertikalschnitt.

Geschwindigkeit	25 - 138 m/min.
Sägebandmass	1440x13x0,65 mm
bearbeitbare Materialstärken:	
bei 90°	150x125 mm
bei 45°	70x50 mm
Masse	700x400x400 mm
Gewicht	35 kg

Bestellnummer

120087

Preis + vRG

3'350.- + 11.11

Scie à ruban

Scie à ruban stationnaire à coupe verticale et horizontale droite et gauche. Régulateur électronique de la vitesse. Chariot confortable pour le serrage de la matière. Interrupteur de sécurité, interrupteur pour coupe verticale.

Vitesse	
Mesure lame de scie	
Utilisation:	
à 90°	
à 45°	
Dimensions	
Poids	

No. de commande

Prix + TAR



Technische Informationen

Leistung 1. Gang	560 W
Leistung 2. Gang	750 W
Spannung	400 V*

* Ausführung 230 V auf Anfrage

Informations techniques

Puissance 1ère vitesse	
Puissance 2ème vitesse	
Tension	

* Exécution 230 V sur demande

Bandsäge

Marpol 96

Stationäre Bandsägemaschine (inkl. Sockel) mit grosser Schnittkapazität, maximaler Präzision und den vielen sonstigen Vorteilen die Marpol bietet!

Geschwindigkeit	35 - 70 m/min.
Sägebandmass	1900x20x0,9 mm
bearbeitbare Materialstärken:	
bei 90°	160x150 mm
bei 45°	110x160 mm
bei 60°	100x50 mm
Masse	950x520x1300 mm
Gewicht	102 kg

Bestellnummer

120097

Preis + vRG

4'180.- + 18.52

Scie à ruban

Scie à ruban fixe (socle incl.) avec grande capacité de coupe, une précision maximale et une série d'autres avantages de Marpol!

Vitesse	
Mesure lame de scie	
Utilisation:	
à 90°	
à 45°	
à 60°	
Dimensions	
Poids	

No. de commande

Prix + TAR



Bandschleifmaschinen

Technische Informationen

Spannung **400 V**

Bandschleifmaschine schwenkbar (inkl. Sockel) **Marpol 3075**

Einfaches und sehr robustes Modell.
Schleifbänder können einfach ausgewechselt werden.
Einfache und effiziente Bandspannvorrichtung.
Geringer Stromverbrauch durch widerstandslose Bandführung. Sehr hohe Abtragsleistung.

Leistung 2000 - 3000 W
Lastdrehzahl 1400 - 2800 U/min
Bandgeschwindigkeit 15 - 30 m/sec.
Bandmass 75x2000 mm
Masse 400x400x1100 mm
Gewicht 65 kg

Bestellnummer **120125**
Preis + vRG **1'730.- + 11.11**

Ponceuses à bande



Informations techniques

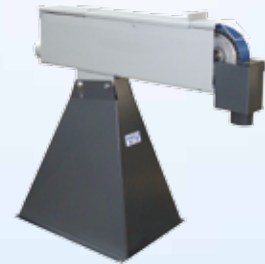
Tension

Ponceuse à bande orientable (socle incl.)

Modèle simple et très robuste.
La bande de ponçage peut être changée vite et facilement.
Dispositif de tension de bande simple et efficace.
Consommation d'énergie faible grâce à un guidage de bande sans résistance. Haute performance d'abrasion.

Puissance
Nombre de tours sous force
Vitesse de bande
Dimensions de bande
Dimensions
Poids

No. de commande
Prix + TAR



Bandschleifmaschine ohne Sockel **Marpol 210**

Permanente Bandspannung, Bandverschalung mit Absaugstutzen, Motor Typ "S 1" geeignet für 100% Dauereinsatz, vibrationsfreie Laufruhe.
Band 90° stufenlos verstellbar

Leistung 1200 W
Lastdrehzahl 2800 U/min
Bandgeschwindigkeit 15 m/sec.
Bandmass 100x1000 mm
Masse 650x280x630 mm
Gewicht 25 kg

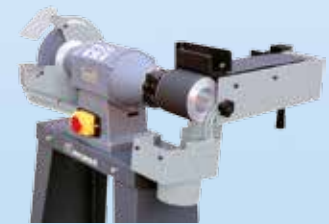
Bestellnummer **120120**
Preis + vRG **1'480.- + 11.11**

Ponceuse à bande (sans socle)

Tension de bande permanente, boîtier de bande avec tuyau d'aspiration, moteur type "S 1" adapté pour une utilisation permanente à 100%, fonctionne sans vibrations et en silence.
Bande 90° réglable en continu

Puissance
Nombre de tours sous force
Vitesse de bande
Dimensions de bande
Dimensions
Poids

No. de commande
Prix + TAR



Sockel zu Modell **Marpol 210**

Bestellnummer **120240**
Preis **268.-**

Socle pour modèle

No. de commande
Prix

Bandsägeblätter

Lames de scie à ruban

Bezeichnung Description	Masse Dimensions	Zahnung Denture	Bestellnummer No. de commande	Preis/Stk. Prix p. pièce
Marpol 94 / Marpol 95				
Bandsägeblatt M 42 Bi-Metall Lame de scie à ruban M 42 Bi-Metall	1140x13x0,65 mm	Z 8/12	120200	48.—
Bandsägeblatt M 42 Bi-Metall Lame de scie à ruban M 42 Bi-Metall	1140x13x0,65 mm	Z 10/14	120201	48.—
Bandsägeblatt für Chromstahl M 42 RIX Lame de scie à ruban p. acier Inox M 42 RIX	1140x13x0,65 mm	Z 14	120220	68.—
Marpol 88 / Marpol 90 / Marpol 91				
Bandsägeblatt M 42 Bi-Metall Lame de scie à ruban M 42 Bi-Metall	1440x13x0,65 mm	Z 8/12	120202	63.50
Bandsägeblatt M 42 Bi-Metall Lame de scie à ruban M 42 Bi-Metall	1440x13x0,65 mm	Z 10/14	120203	63.50
Bandsägeblatt für Chromstahl M 42 RIX Lame de scie à ruban p. acier Inox M 42 RIX	1440x13x0,65 mm	Z 14	120221	78.—
Marpol 96				
Bandsägeblatt M 42 Bi-Metall Lame de scie à ruban M 42 Bi-Metall	1900x13x0,65 mm	Z 8/12	120205	96.—
Bandsägeblatt für Chromstahl Lame de scie à ruban pour Inox	1900x13x0,65 mm	Z 14	120222	71.50

Schleifbänder / Schleifscheibe

Bandes de ponçage / Disque de meulage

Bezeichnung Description	Masse Dimensions	Körnung Grain	Bestellnummer No. de commande	Preis/Stk. Prix p. pièce
Marpol 3075				
Schleifband / Bande de ponçage	75 x 2000 mm	K 60	102230	45.—
		K 80	102235	45.—
		K 100	102240	45.—
Marpol 210				
Schleifband / Bande de ponçage	100 x 1000 mm	K 60	120250	13.30
		K 80	120255	10.10
		K 100	120260	10.10
Schleifscheibe / Disque de meulage	200 x 25 x 20 mm	K 60	120270	53.—